



**Wildruhezonen im Nationalpark Hohe
Tauern
Eisank**

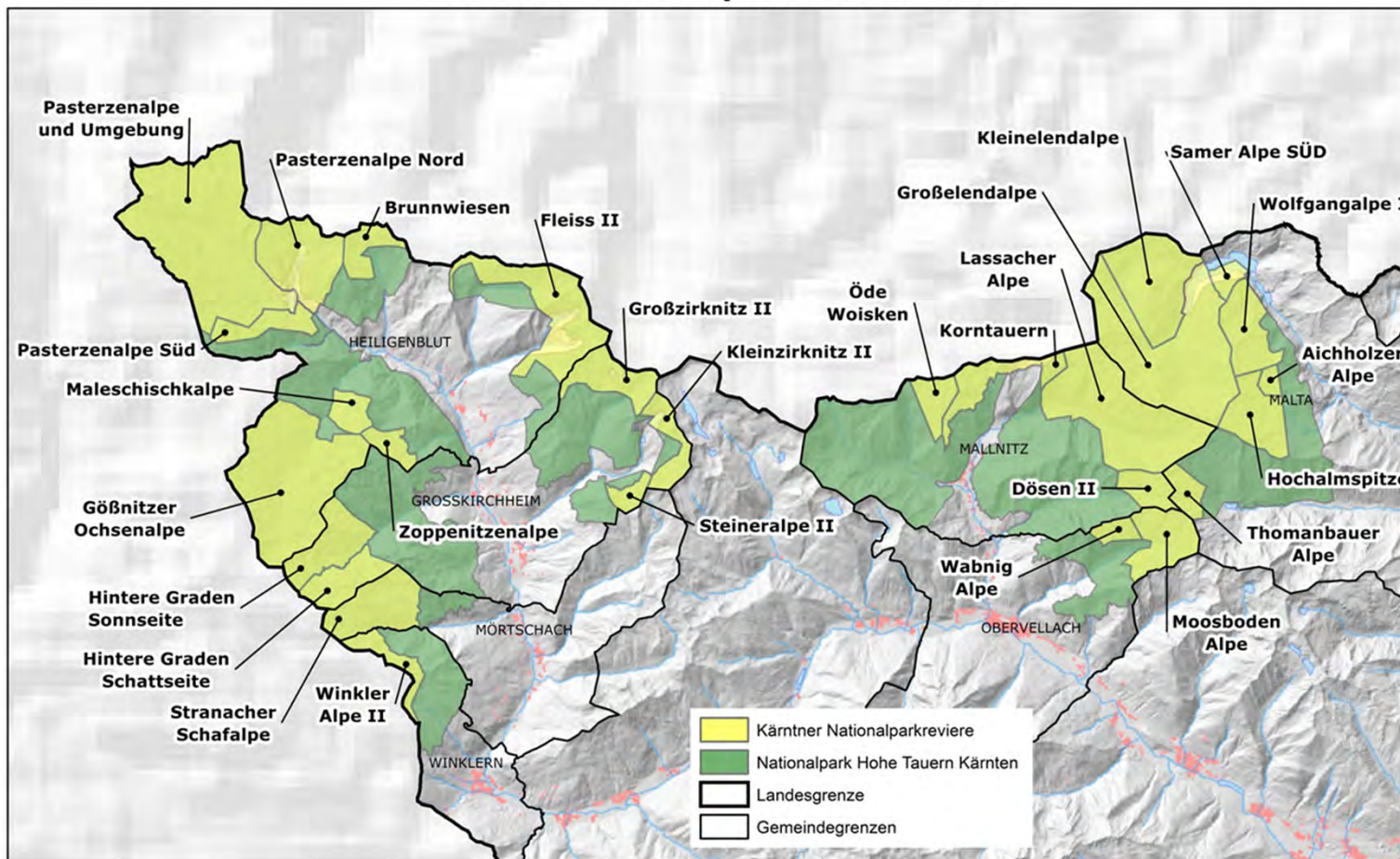
Rotwildproblematik:

Heiße Diskussionen in der Talschaft III Obervellach

- *Nationalpark für die Wildschadensproblematik allein verantwortlich*
- *„Rotwildzucht“ im NP-Revier „Lassacher Alpe“*
- *gleichzeitig Forderung einer Fütterung im Seebachtal*
- *jedoch nur Sommereinstand, im Winter verlässt das Rotwild das Revier und verursacht Verbiss- und Schälschäden in vorgelagerten Gebieten*
- *mittlerweile werden auch Wildschäden in Möllbrücke, Pusarnitz und Lendorf dem Nationalpark angelastet*
- *wenn keine Abschusserhöhung im NP-Revier, strengen wir uns auch nicht mehr an*
- *andererseits Forderung nach „Ruhegebieten“ für Rotwild*



Kärntner Nationalparkreviere 2015

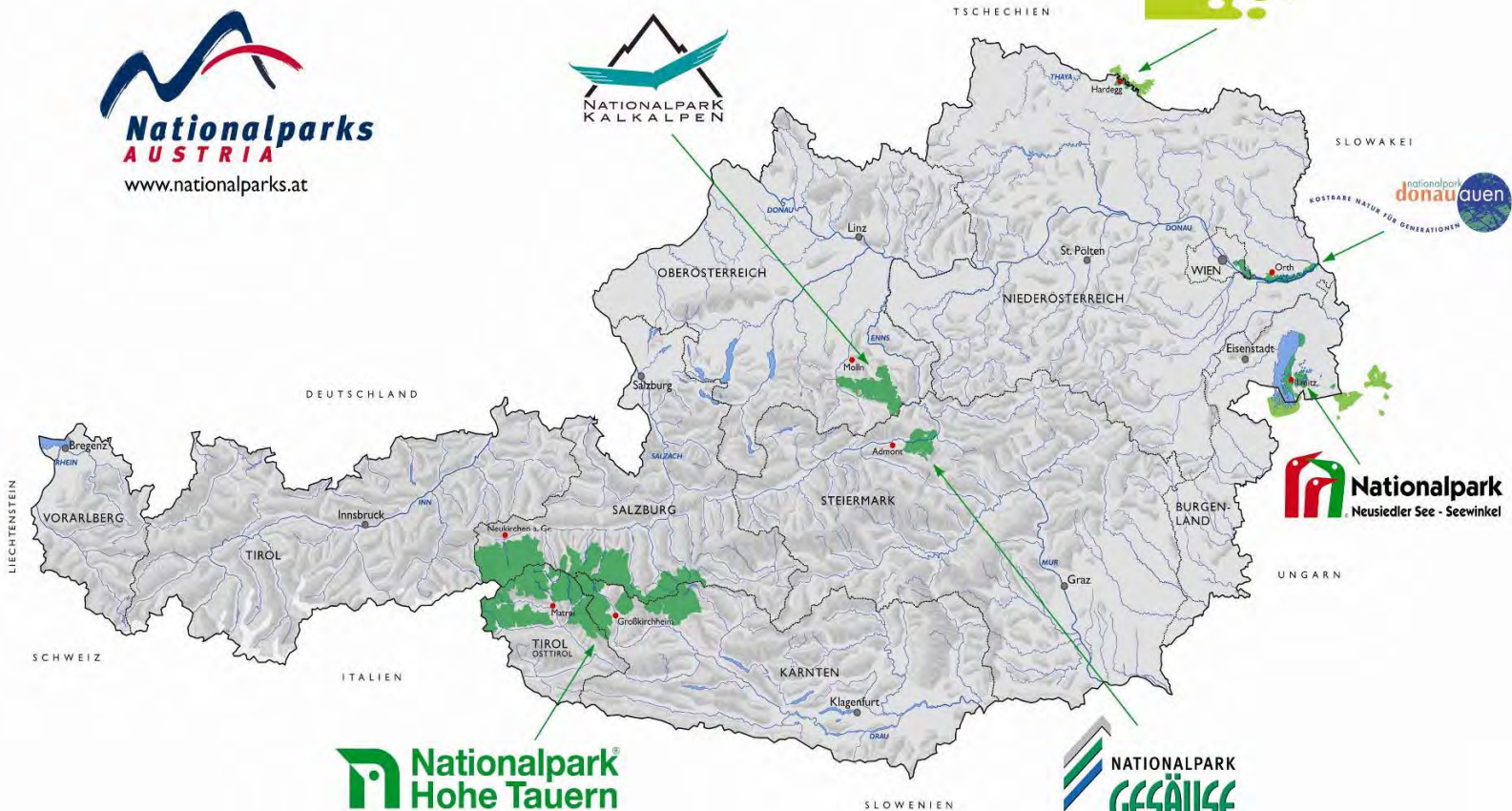


Datengrundlage: Nationalpark Hohe Tauern, KAGIS, BEV
 Bearbeiterin: Mag. Katharina Aichhorn, NPHT
 Stand: Dezember 2015



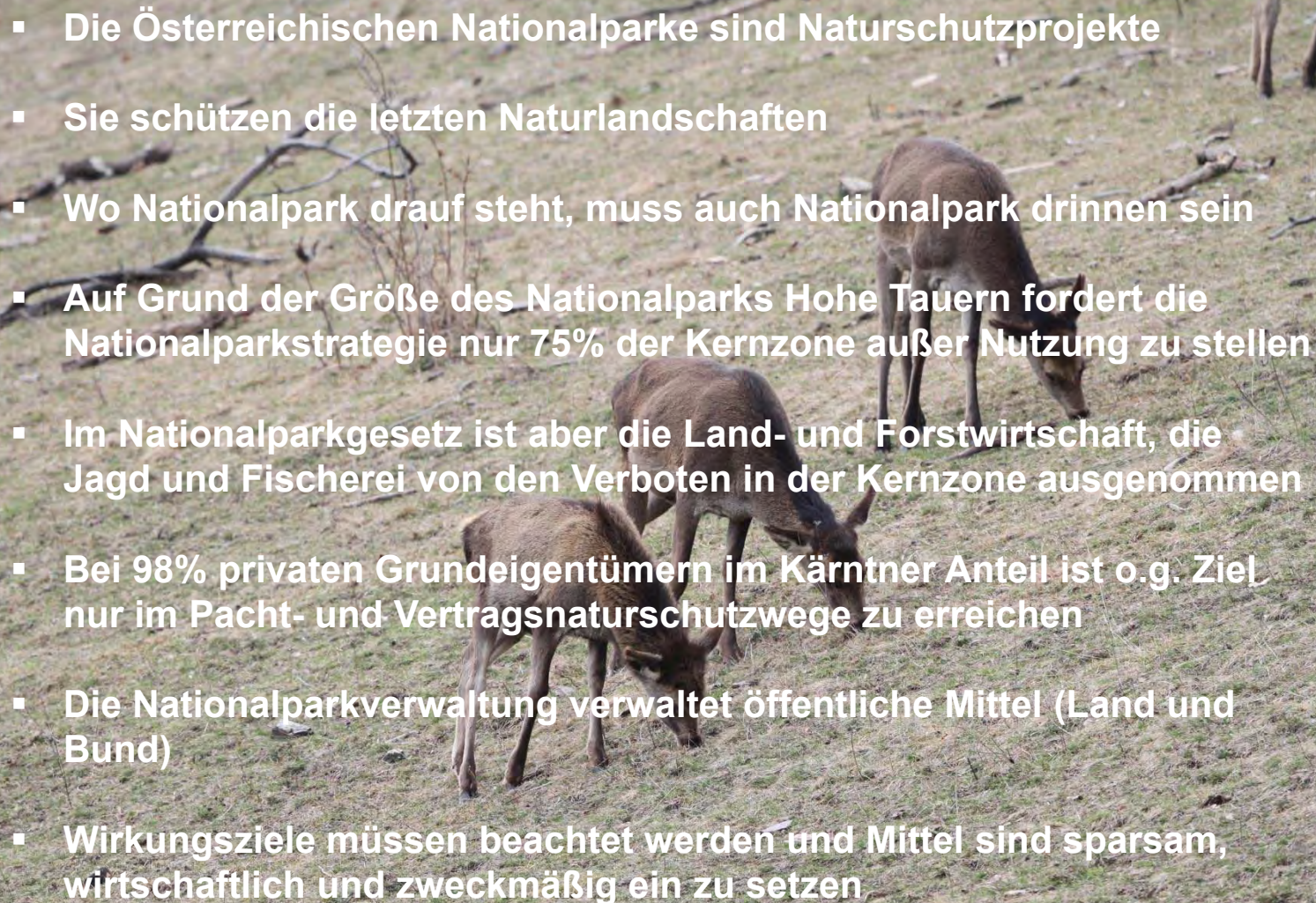
1:220.000



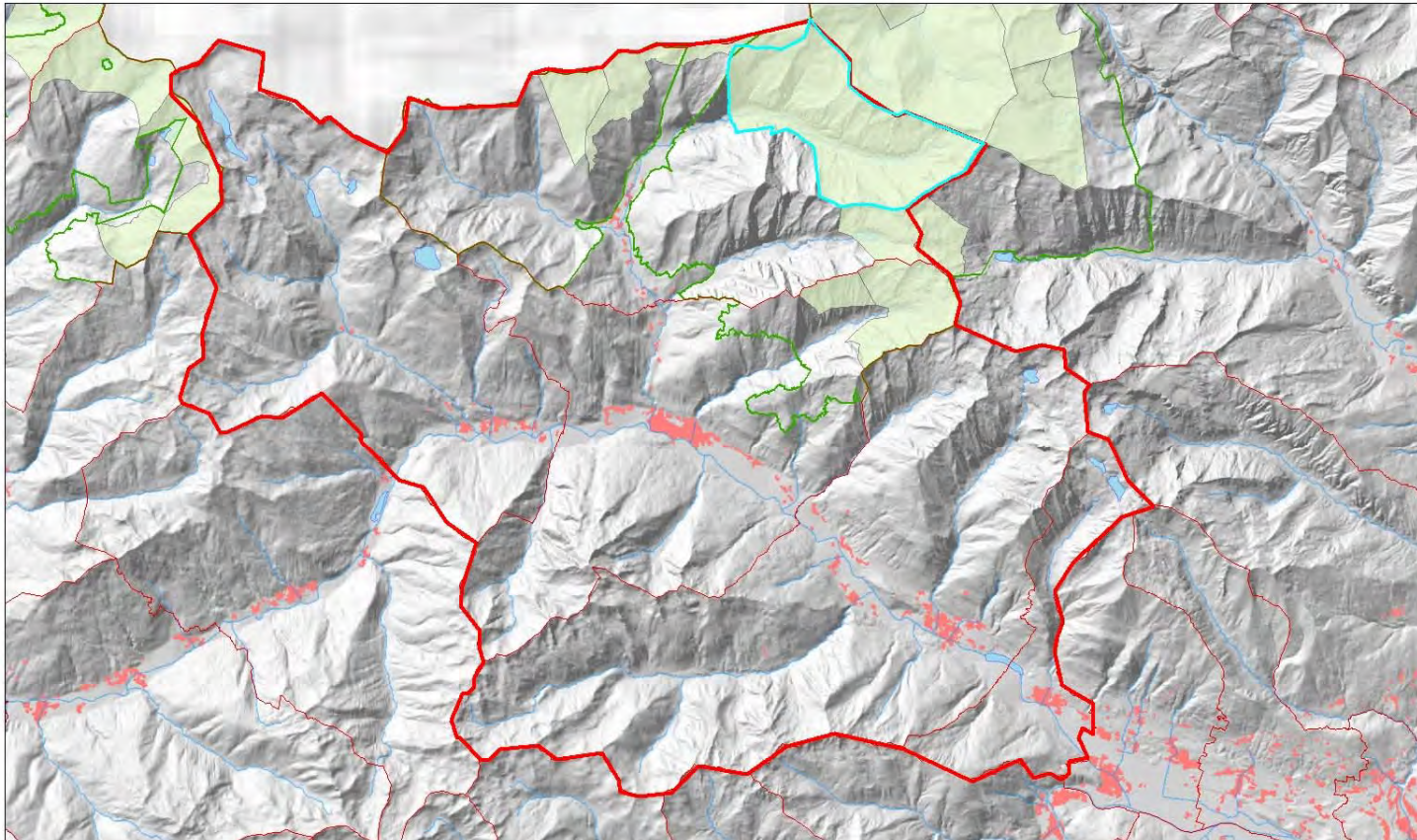








- Fortschreibung erste NP-Strategie 2010 - 2015
- Ziele für die nächsten fünf Jahre
- 6 Handlungsfelder:
 - Naturreaummanagement und Biodiversität (IUCN Vorgaben)
 - Bewusstseinsbildung und Naturerlebnis
 - Forschung & Monitoring
 - regionale, nationale und internationale Kooperation
 - Organisation und Betrieb
 - rechtlicher Rahmen und Finanzierung
- Evaluierungsparameter
 - Flächenausmaß der eingriffsfreien Flächen im Vergleich zu 2016
 - ...

- 
- Die Österreichischen Nationalparke sind Naturschutzprojekte
 - Sie schützen die letzten Naturlandschaften
 - Wo Nationalpark drauf steht, muss auch Nationalpark drinnen sein
 - Auf Grund der Größe des Nationalparks Hohe Tauern fordert die Nationalparkstrategie nur 75% der Kernzone außer Nutzung zu stellen
 - Im Nationalparkgesetz ist aber die Land- und Forstwirtschaft, die Jagd und Fischerei von den Verboten in der Kernzone ausgenommen
 - Bei 98% privaten Grundeigentümern im Kärntner Anteil ist o.g. Ziel nur im Pacht- und Vertragsnaturschutzwege zu erreichen
 - Die Nationalparkverwaltung verwaltet öffentliche Mittel (Land und Bund)
 - Wirkungsziele müssen beachtet werden und Mittel sind sparsam, wirtschaftlich und zweckmäßig ein zu setzen

Rotwildproblematik Talschaft III - Obervellach



Legende:

-  gem_aktuell
-  2011_05_05_npgeb_NPHTK_dissolve_13102015
-  Talschaft
-  KAGIS.lan_aktuell

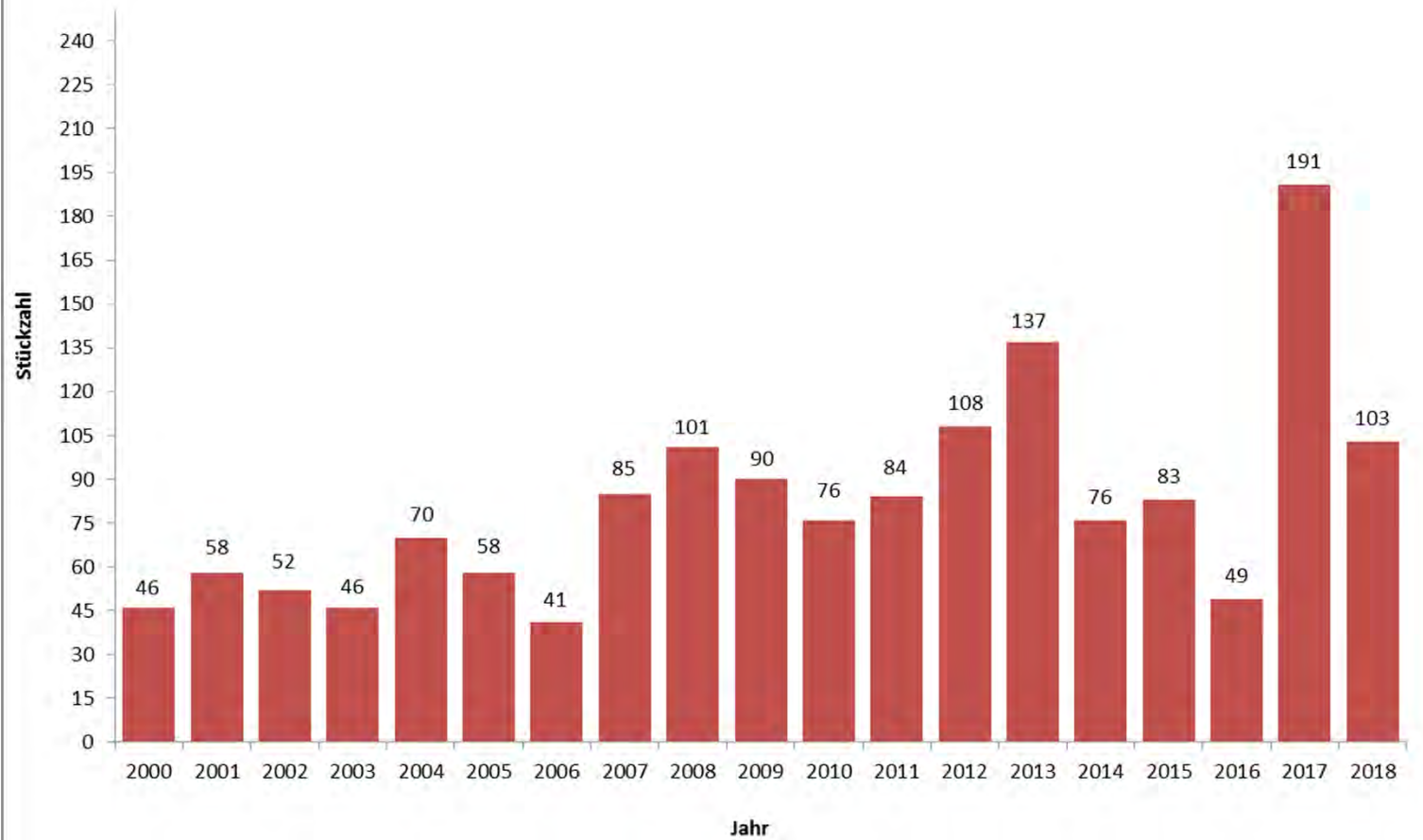
Datengrundlage: Nationalpark Hohe Tauern, KAGIS, BEV
Bearbeiter: Nikolaus Eisank, NPHT


1:110.000

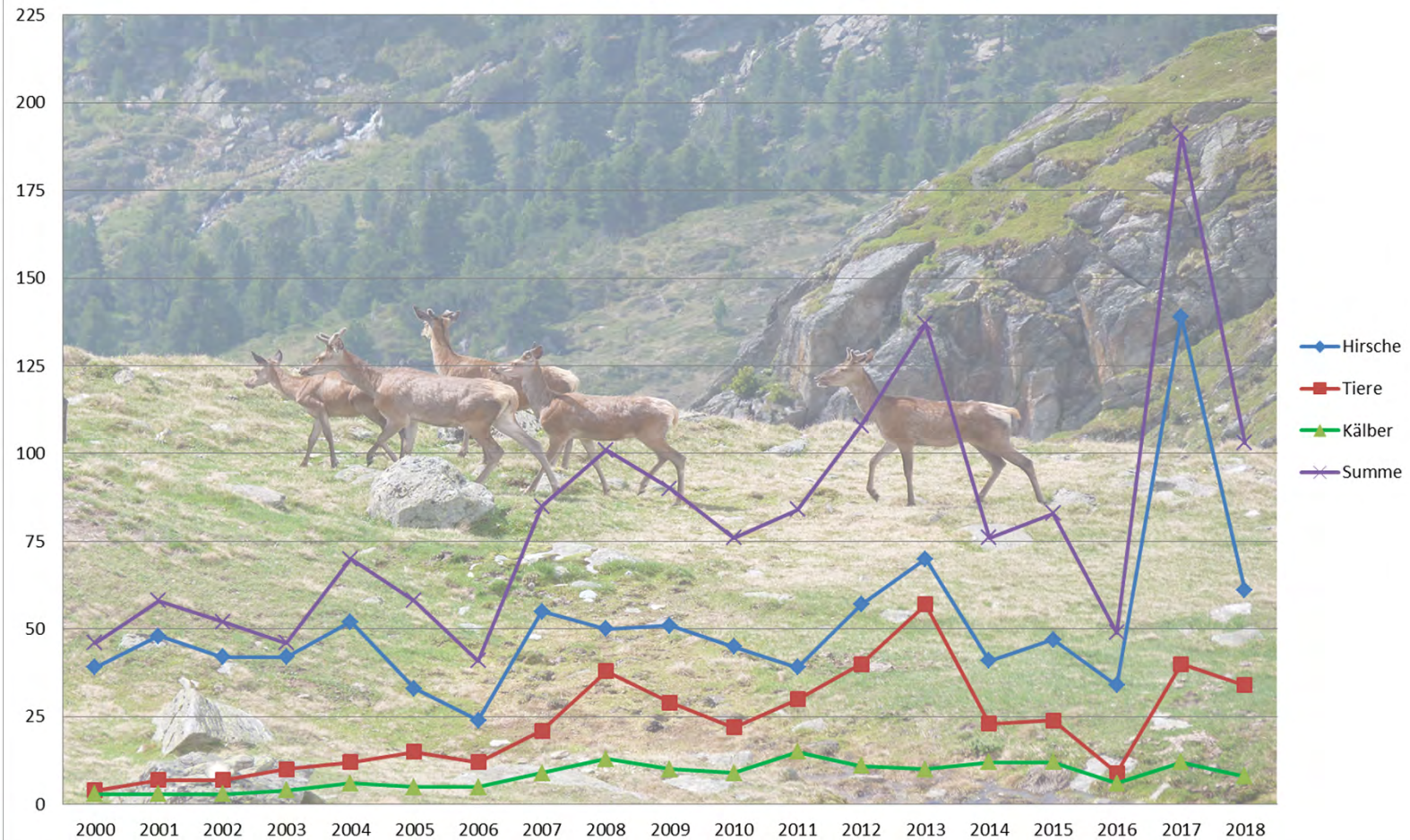
 Nationalpark
Hohe Tauern

 Nationalpark[®]
Hohe Tauern

Rotwildzählung Gesamt 2000 bis 2018



Rotwildzählung Seebachtal 2000 - 2018



Vordere Seebachtal



Hintere Seebachtal

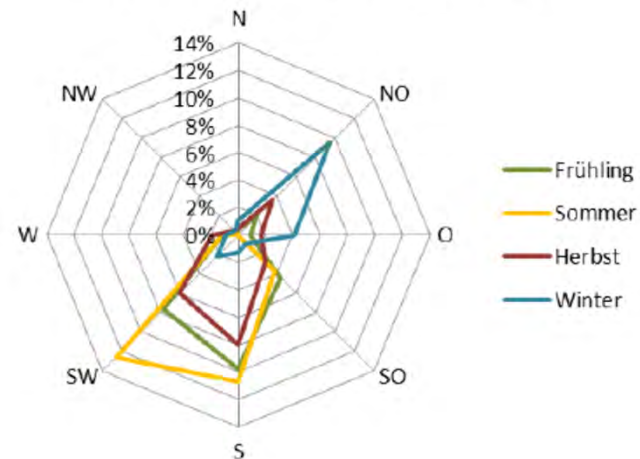


Telemetrie:

Tabelle 3-2: Statistik von Tier Liesl (11579) im Jahresvergleich

Liesl (11579) ♀	2013	2014	2015	2016	2017	2018
Zeitraum	27.04.13- 31.12.13	01.01.14- 31.12.14	01.01.15- 31.12.15	01.01.16- 31.12.16	01.01.17- 30.03.17	01.01.18- 31.12.18
Besenderungstage	249	365	365	366	89	365
Anzahl Ortungen	1.703	2.102	1.960	2.111	515	1.655
Letzte Ortung	30.12.13	30.12.14	30.12.15	30.12.16	30.03.17	30.12.18
MCP ges. 95% (ha)	5.529	5.742	5.031	5.861	170	5.713
Strecke (km)	389	577	508	605	147	428
Anstiege (m)	59.116	76.631	75.439	85.031	15.282	57.738
Abstiege (m)	-59.606	-77.321	-74.339	-84.937	-15.985	-58.247
Höhenmeter (m)	118.722	153.951	149.778	169.968	31.267	115.986

Exposition der Ortungen nach Saison (%)



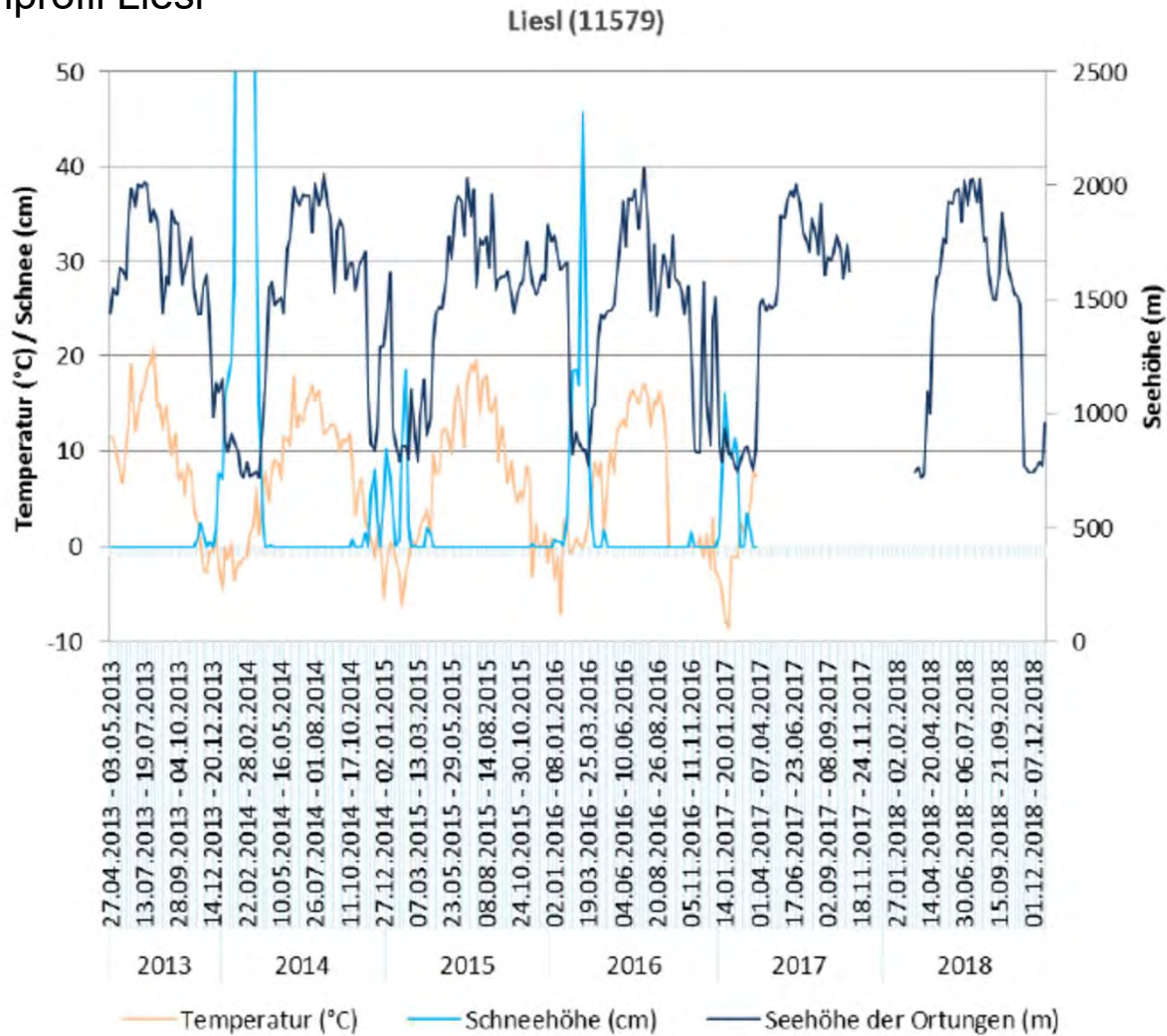
Liesl mit Kalb, 2017 im Tromkar



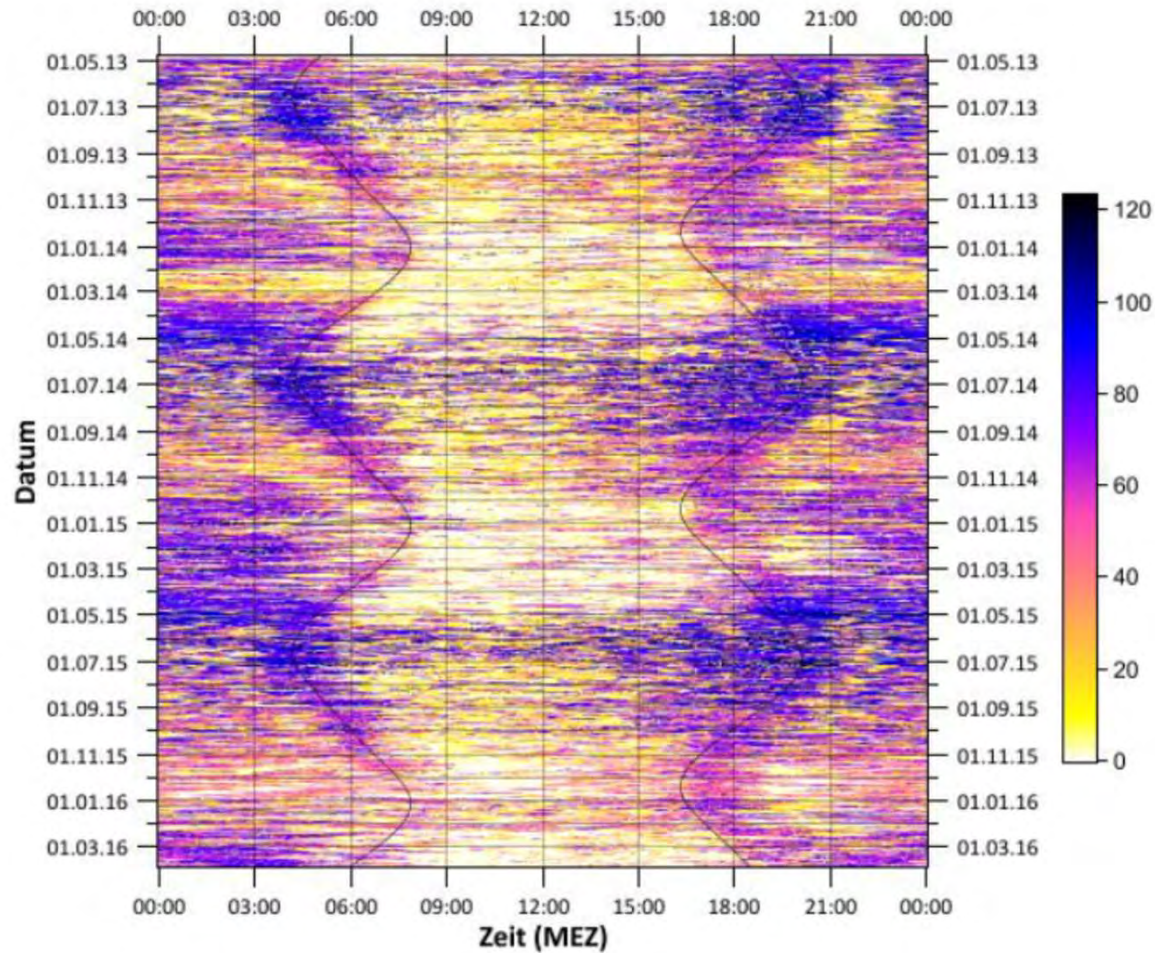
Positionsdaten Liesl April 2013 bis Mai 2019



Höhenprofil Liesl

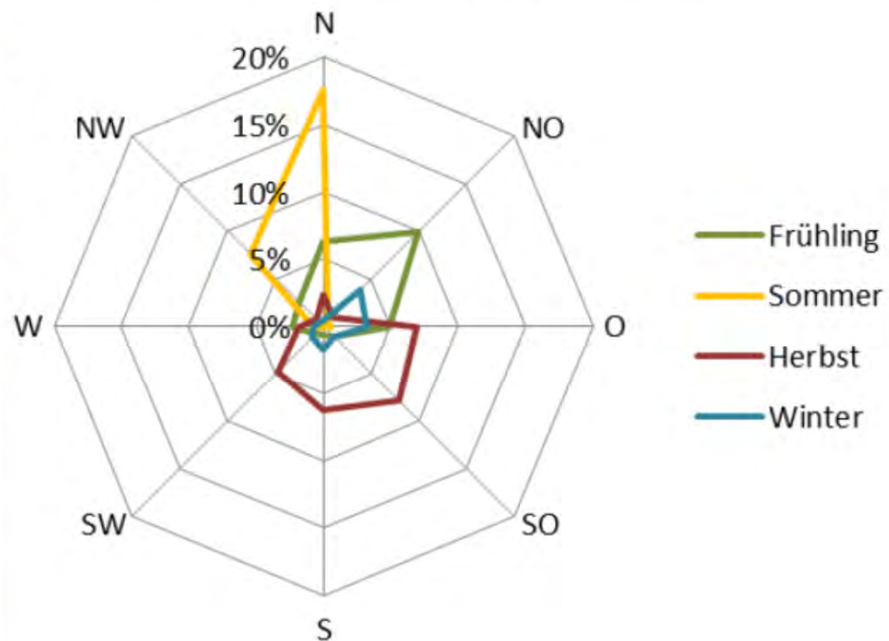


Aktogramm Liesl



Klausl (11582) ♂	2018
Zeitraum	02.03.18.-31.12.18
Besenderungstage	305
Anzahl Ortungen	1.384
Letzte Ortung	31.12.18
MCP ges. 95% (ha)	13.113
Strecke (km)	439
Anstiege (m)	58.631
Abstiege (m)	-57.699
Höhenmeter (m)	116.330

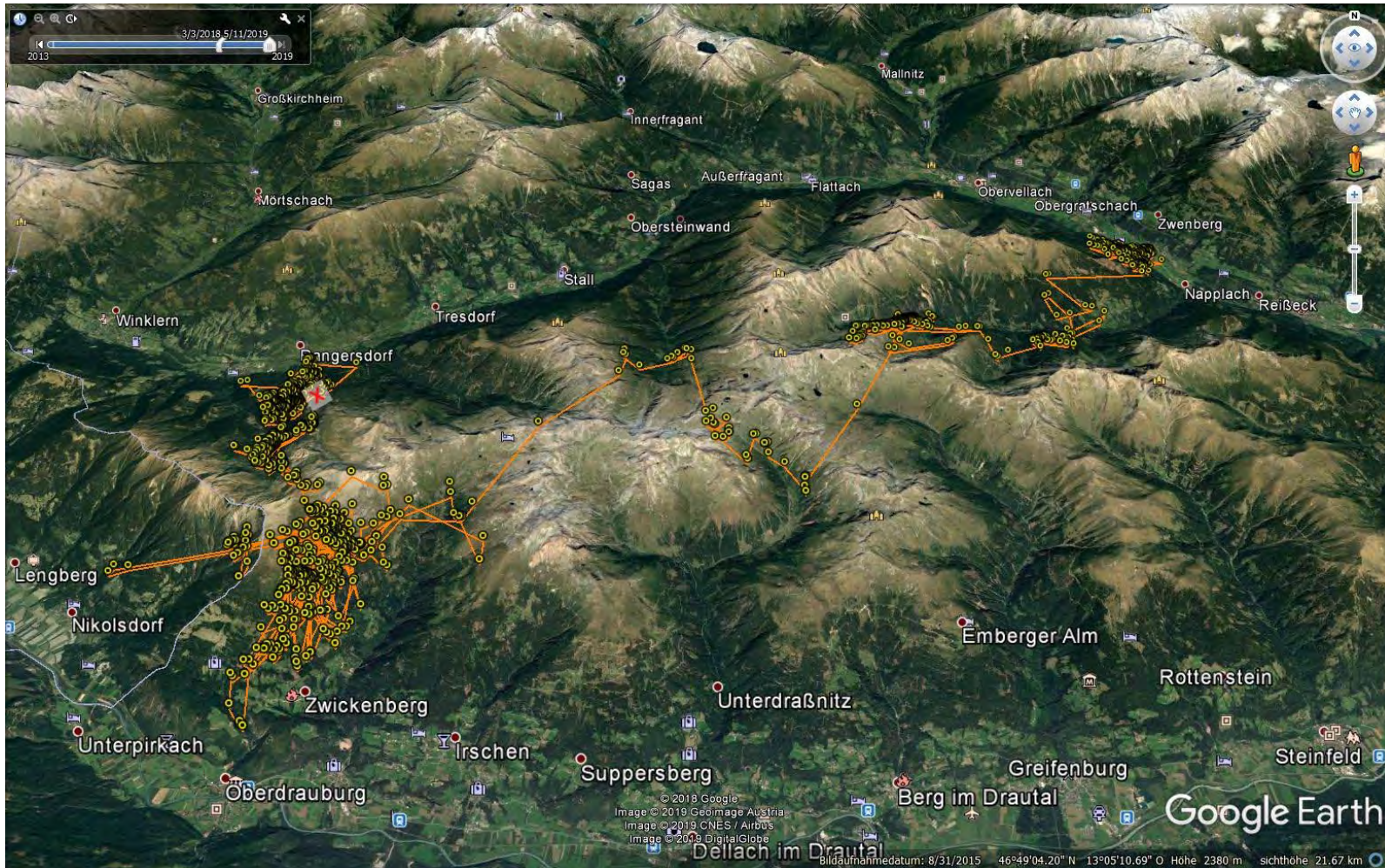
Exposition der Ortungen nach Saison (%)



Klaus 11582 bei der Besenderung März 2018

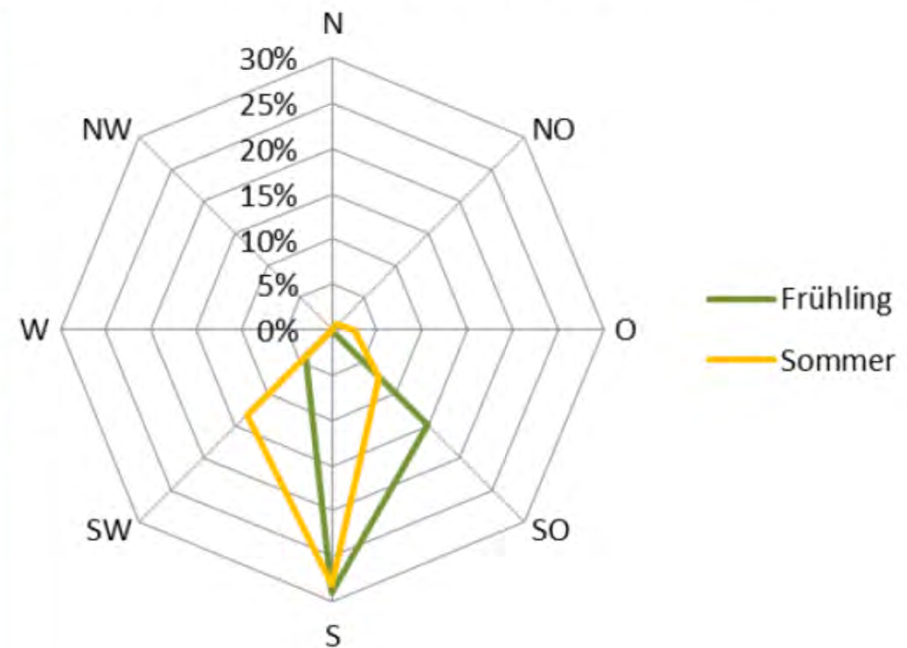


Positionsdaten Klaus März 2018 bis Mai 2019



Svenja (11578) ♀	2018
Zeitraum	27.03.18.-31.12.18
Besenderungstage	280
Anzahl Ortungen	129
Letzte Ortung/Tod	31.12.18
MCP ges. 95% (ha)	349
Strecke (km)	44
Anstiege (m)	7.689
Abstiege (m)	-7.068
Höhenmeter (m)	14.756

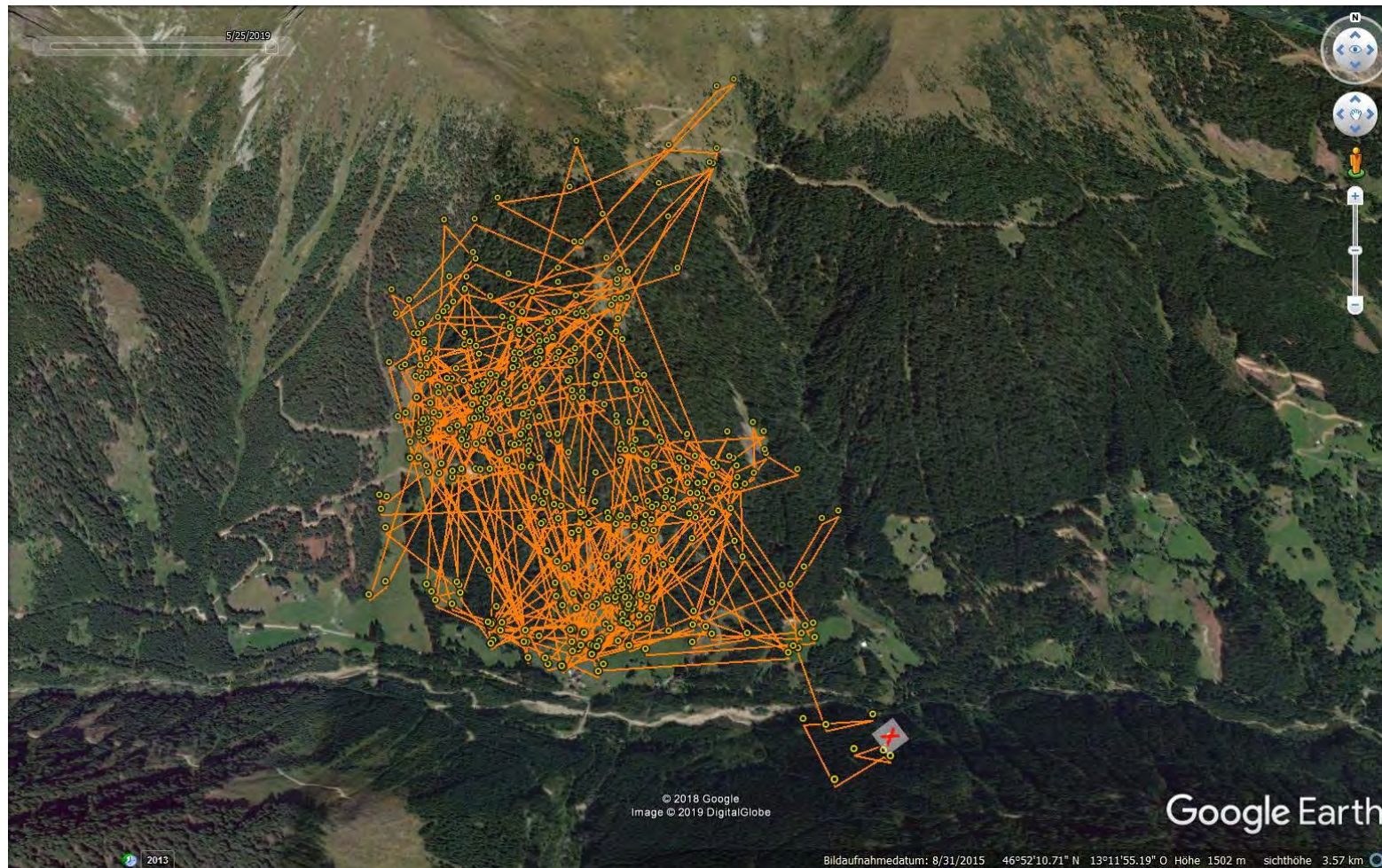
Exposition der Ortungen nach Saison (%)



Svenja 11578 Jänner 2019



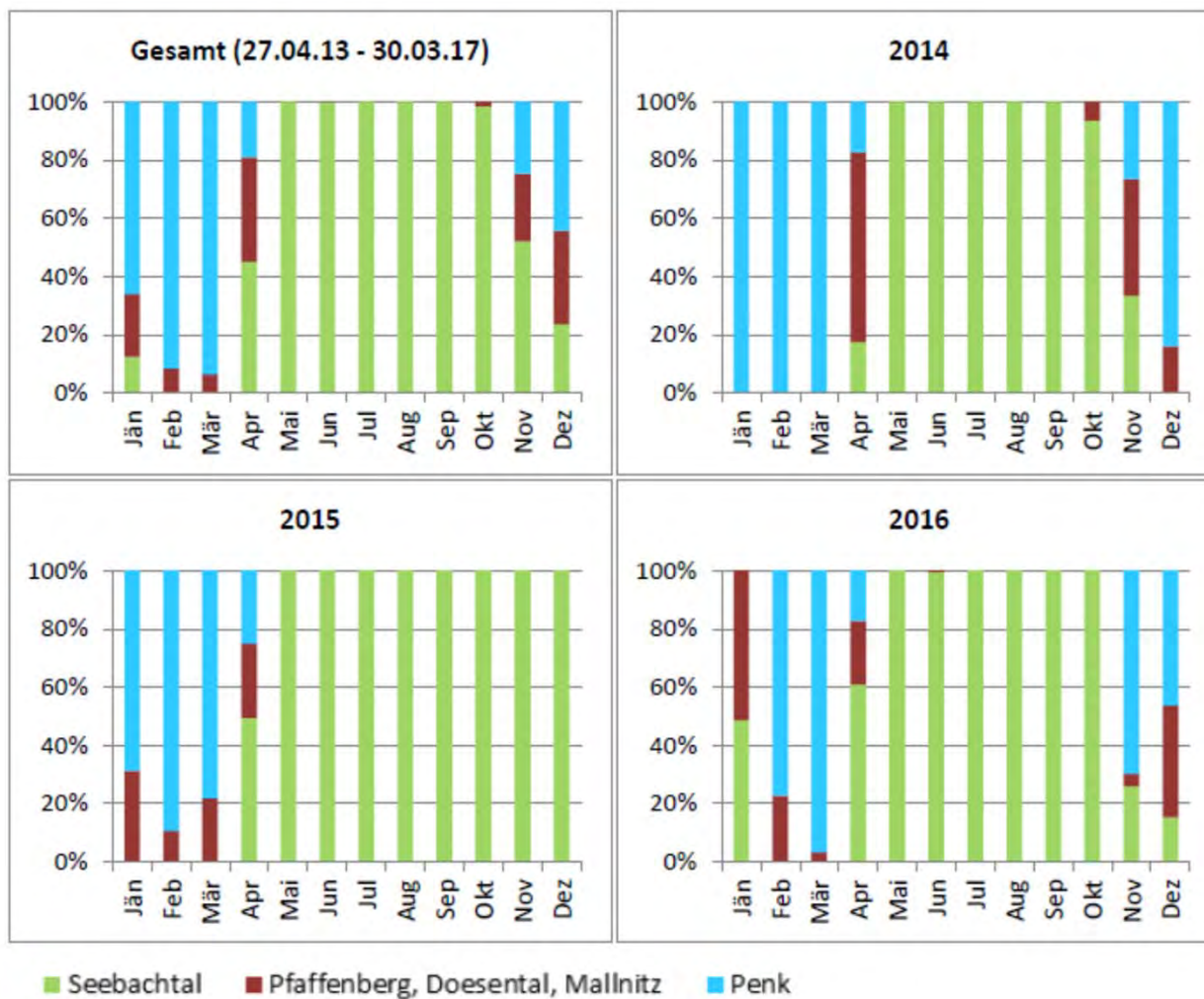
Positionsdaten Svenja März 2018 bis Mai 2019



Hirsche verlassen das Seebachtal schon vor der Brunft



Kahlwild folgt Anfang November



Wenige Hirsche bleiben im Seebachtal



Frage Rotwildmanagement



Danke!

